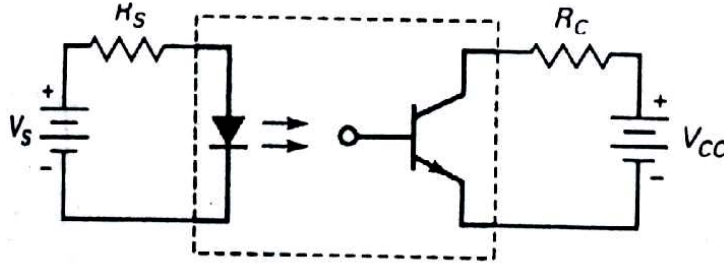


الأخرى فان الترانزستور الضوئي له تيارات خرج معتادة بالمللي أمبير ، ولكن ينتقل للتوصيل أو القطع في زمن قدره ميكروثانية .

الربط الضوئي Optocoupler :



شكل (5- 5) الربط الضوئي

شكل (5- 5) يبين LED يشغل ترانزستور ضوئي . ذو حساسية عالية جدا . حيث إن أي تغيير في جهد المصدر  $V_S$  يعطي تغييراً في تيار LED والذي يغير التيار خلال الترانزستور الضوئي . بالمقابل فان هذا يعطي جهد متغير خلال أطراف المجمع الباعث .

وعليه فان أي تغيير في دائرة الدخل يتبعه تغيير في دائرة الخرج. لذا فان الميزة الكبرى للربط الضوئي هي العزل الكهربائي بين دوائر الدخل والخرج. حيث إنها لا ترتبط بأسلاك وإنما بضوء وبذلك فان أي تحميل للتيار على دائرة الخرج لا يؤثر على الدخل.